

Ti-LIGHT

Lichthärtende Modelliermasse mit Kow-how

Ti-LIGHT ist die neue lichthärtende Modelliermasse für die einfache Modellation von Modellgüssen ohne Duplikatmodell.

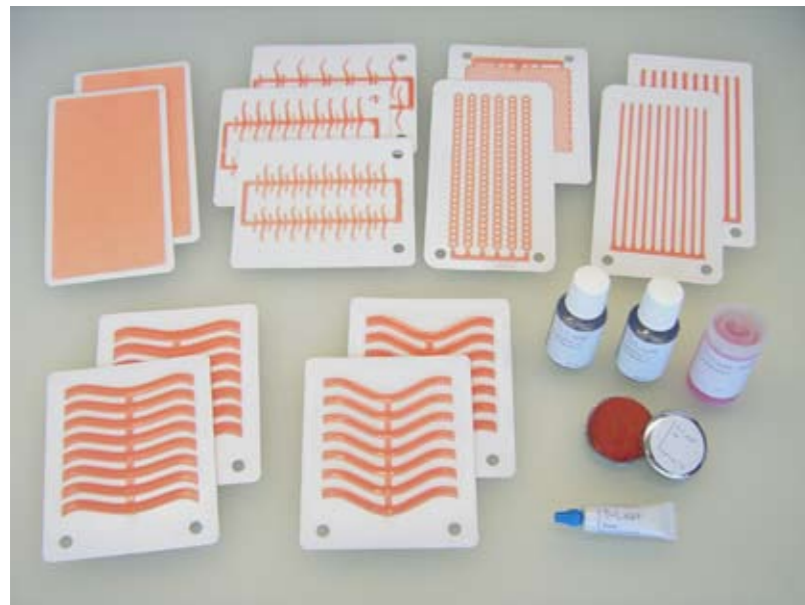
Ti-LIGHT kann auch bei hoher Umgebungstemperatur problemlos verarbeitet werden. Kühlmittel oder andere Maßnahmen zur Kühlung sind nicht erforderlich. Nach dem Aushärten können Gerüste aus Ti-LIGHT wie gewohnt mit Wachs verstärkt und kombiniert werden.

Eine Besonderheit von Ti-LIGHT ist der deutlich erkennbare Farbumschlag bei der Aushärtung. Der Aushärtungsgrad ist leicht an der Farbe erkennbar; damit kann Ti-LIGHT mit den meisten Lichthärtungssystemen problemlos ausgehärtet werden.

Abnehmbare Modellationen ohne Duplikatmodell ermöglichen die Herstellung von Modellguß mit geringstem Material- und Zeitaufwand und können durch fräsen oder schleifen noch vor dem Gießen weitgehend ausgearbeitet werden.

Für den leichten Einstieg in die tägliche Arbeit ist ein Start-up Kit erhältlich.

Inhalt des Start-up Kit:



Molarenklammern	1 Blatt
Prämolarenklammern	1 Blatt
Frontzahnklammern	1 Blatt
Retentionsgitter	1 Blatt
UK-Lochretentionen	1 Blatt
Genarbte Platte 0,35mm	1 Blatt
Genarbte Platte 0,55mm	1 Blatt
Sublingualbügel	1 Blatt
Sublingualband	1 Blatt
Palatinalbügel	1 Blatt
Palatinalband	1 Blatt
Verstärkungsband 2,3x1,3mm	1 Blatt
Verstärkungsband 3,0x1,5mm	1 Blatt
Bond (Ti-Light Klebstoff)	5 g
Isolierung L	20 ml
Isolierung D	20 ml
Isolierung F	30 ml
Soft, Modelliermaterial	10 g

Ihr Fachhändler:

Ti-RESEARCH

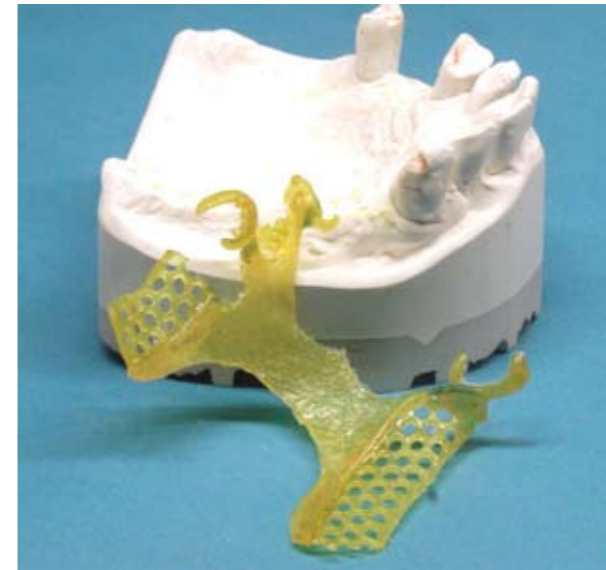
Am Oberen Bühl 13
D 97350 Mainbernheim
Deutschland

Tel.: +49 (0)9323 80159
Fax.: +49 (0)9323 80156
email: info@ti-research.de
home: www.ti-research.de

Ti-LIGHT

by Ti-RESEARCH

Lichthärtende Modelliermasse...



... für clevere
Modellationen

Ti-LIGHT by Ti-RESEARCH

Lichthärtende Modelliermasse mit Know-how



Auf das vorbereitete Modell ...



wird zuerst der Sublingualbügel modelliert ...



und die Retention angebracht ...



zuletzt werden die Klammern modelliert.



Nach dem Lichthärten ...



ebenso wie der Gußvorgang.



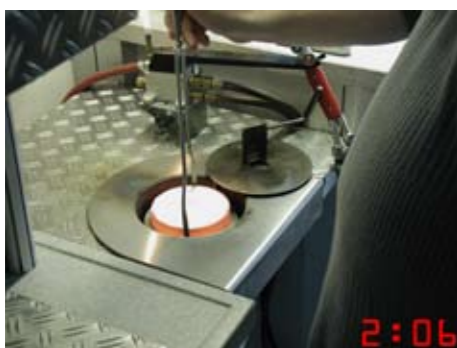
Nach dem Ausbetten ...



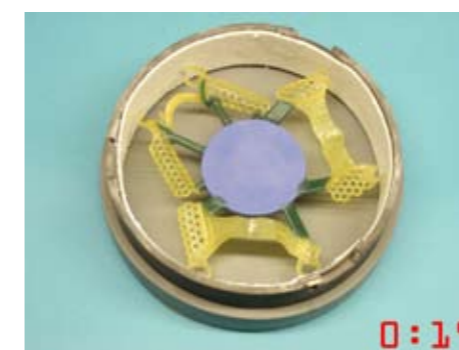
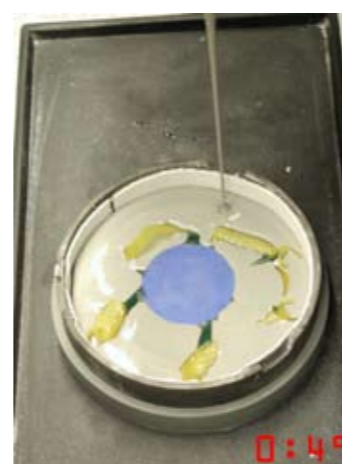
das fertige Ergebnis.



können noch letzte Korrekturen auch mit Wachs angebracht werden.



Einbetten und Vorheizen erfolgt wie gewohnt ...



kann allein oder zusammen mit weiteren angestiftet werden.



Die fertige Modellation ...

Das Modelliersystem mit Know-how für clevere Modellationen.

Ti-LIGHT